

TOXCEN
CENTRO DE ATENDIMENTO TOXICOLÓGICO

CENTRO DE ATENDIMENTO TOXICOLÓGICO DO ESPIRITO SANTO



Gerência Estratégia de Vigilância em Saúde
Secretaria de Estado da Saúde

VITÓRIA- ES - BRASIL - toxcen@saude.es.gov.br

EQUIPE TOXCEN

- Médicos plantonistas
- Psicólogo
- Enfermeiro
- Farmacêutico
- Administrativos
- Acadêmicos plantonistas
- Estagiários “Jovens Valores”



TOXCEN ASSISTÊNCIA – ATENDIMENTO

Telefônico 24 horas



Para profissionais saúde e população em geral

Psicológico



Acolhimento de pacientes que tentaram suicídio com agentes tóxicos

CENTRO DE ATENDIMENTO TOXICOLÓGICO DO ESPÍRITO SANTO (TOXCEN-ES), VITÓRIA- ES - BRASIL - toxcen@saude.es.gov.br

TOXCEN RH - CAPACITAÇÕES



Capacitação de profissionais do programa mais médico – UFES/2013



XXI Curso de atualização em toxicologia de urgência para profissionais de saúde HPM – Setembro/14



Seminário Trabalhador Rural – Saúde e Segurança – out/2014



Capacitação animais peçonhentos Regional Colatina – maio/15

CENTRO DE ATENDIMENTO TOXICOLÓGICO DO ESPÍRITO SANTO (TOXCEN-ES), VITÓRIA- ES - BRASIL - toxcen@saude.es.gov.br

TOXCEN PREVENÇÃO – AÇÕES EDUCATIVAS

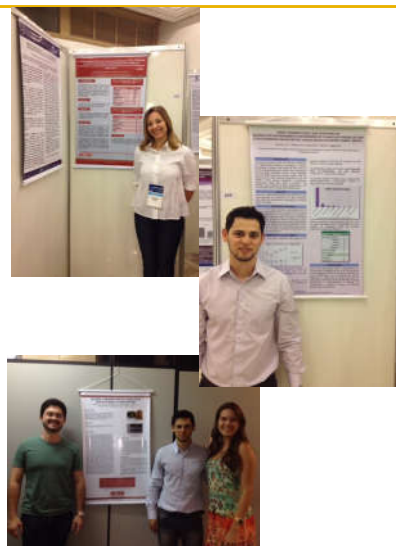


✓ Desenvolve ações de prevenção às intoxicações em:

- Unidades de saúde,
- Escolas / faculdades
- Empresas / órgãos públicos
- Congregações religiosas
- Ações comunitárias

CENTRO DE ATENDIMENTO TOXICOLÓGICO DO ESPÍRITO SANTO (TOXCEN-ES), VITÓRIA- ES - BRASIL - toxcen@saude.es.gov.br

TOXCEN – PESQUISA

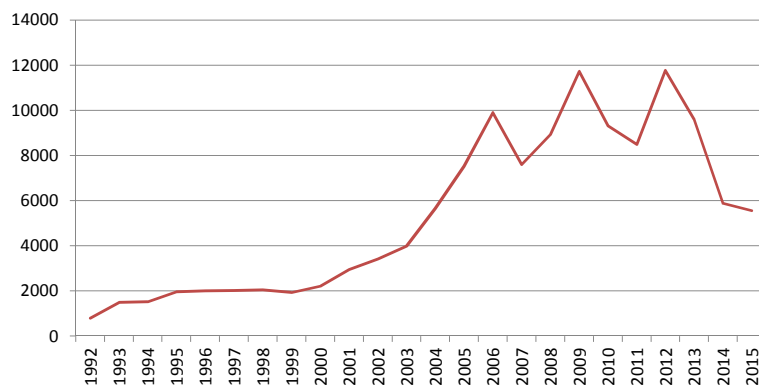


Elaboração, apresentação e publicação de trabalhos científicos na área de toxicologia e saúde.

CENTRO DE ATENDIMENTO TOXICOLÓGICO DO ESPÍRITO SANTO (TOXCEN-ES), VITÓRIA- ES - BRASIL - toxcen@saude.es.gov.br

DADOS TOXCEN

Nº Atendimentos Toxcen no período de 1992-2015



Projeto Busca Ativa no período 2005 a 2013

DADOS TOXCEN

Distribuição das notificações de intoxicações por tentativa de suicídio por faixas etárias no ES de 2014 a 2016.

Faixa etária	2014 nº	2015 nº	2016 (08/16) nº
De 5 a >80 anos	2204	2162	1785
5 a 19 anos	488	449	444

Em 2016

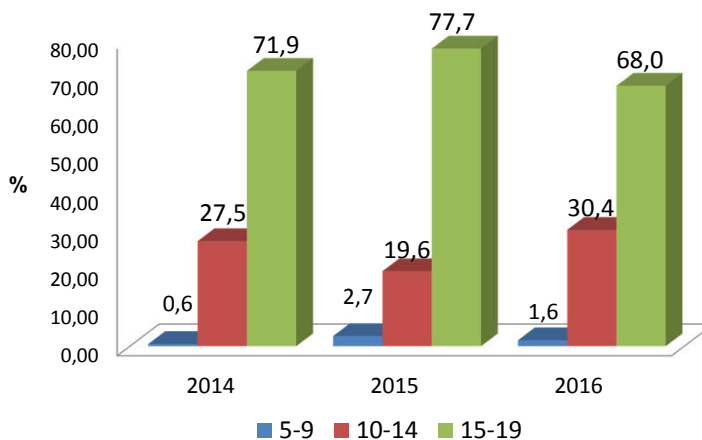
De 5 a >80 anos : ↑ 22,6%

De 5 a 19 anos: ↑ 42,3%

Previsão de crescimento populacional de 2015/2016(08/16): ↑ 1,5%

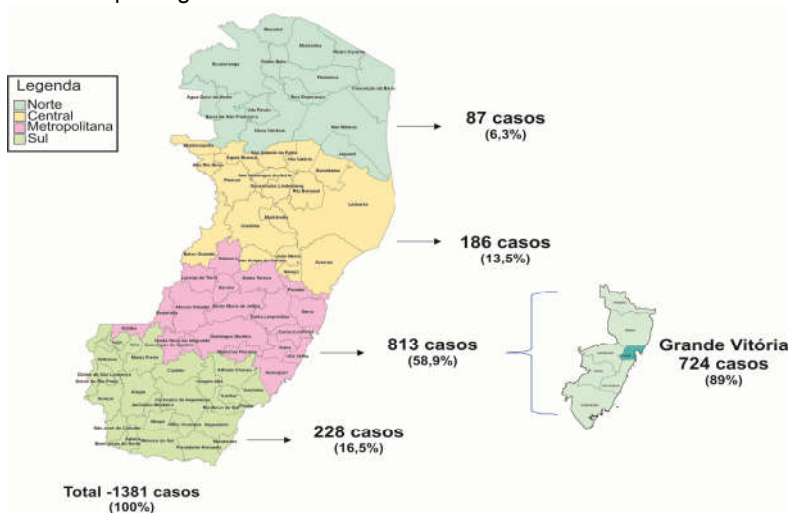
DADOS TOXCEN

Distribuição das notificações de intoxicações por tentativa de suicídio por faixas etárias no ES de 2014 a 2016.



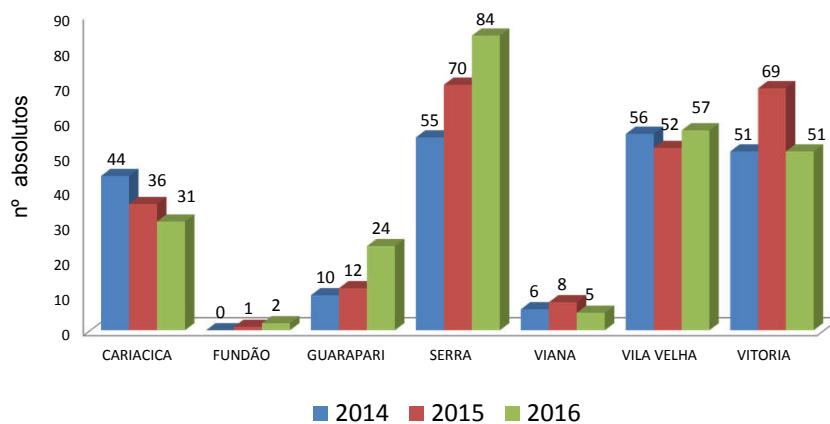
TOXCEN – DADOS

Distribuição das notificações de intoxicações por tentativa de suicídio na faixa etária de 5 a 19 anos por região de saúde no ES de 2014 a 2016.



TOXCEN – DADOS 2015

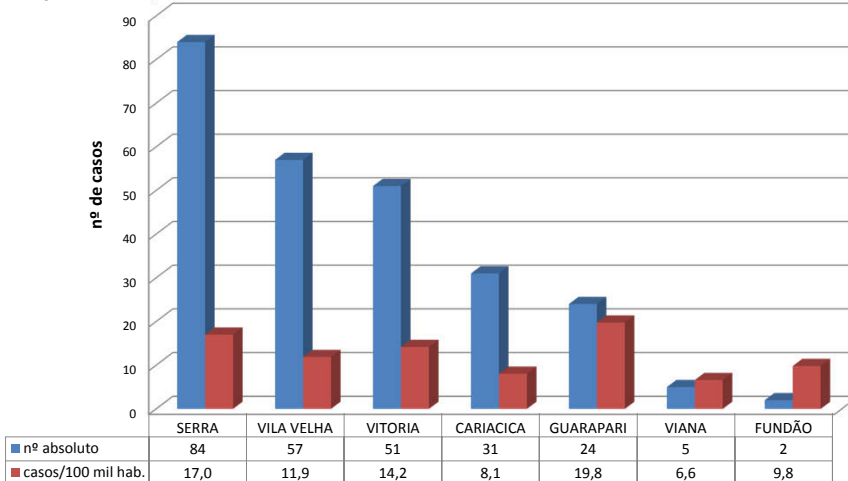
Distribuição das notificações de intoxicações por tentativa de suicídio na faixa etária de 5 a 19 anos na Grande Vitória de 2014 a 2016.



CENTRO DE ATENDIMENTO TOXICOLÓGICO DO ESPÍRITO SANTO (TOXCEN-ES), VITÓRIA- ES - BRASIL - toxcen@saude.es.gov.br

TOXCEN – DADOS 2016

Distribuição das notificações de intoxicações por tentativa de suicídio na faixa etária de 5 a 19 anos na Grande Vitória de janeiro a agosto de 2016, ajustada para população (IBGE).



CENTRO DE ATENDIMENTO TOXICOLÓGICO DO ESPÍRITO SANTO (TOXCEN-ES), VITÓRIA- ES - BRASIL - toxcen@saude.es.gov.br

TOXCEN

CENTRO DE ATENDIMENTO TOXICOLÓGICO

0800 283 9904

www.saude.es.gov.br

